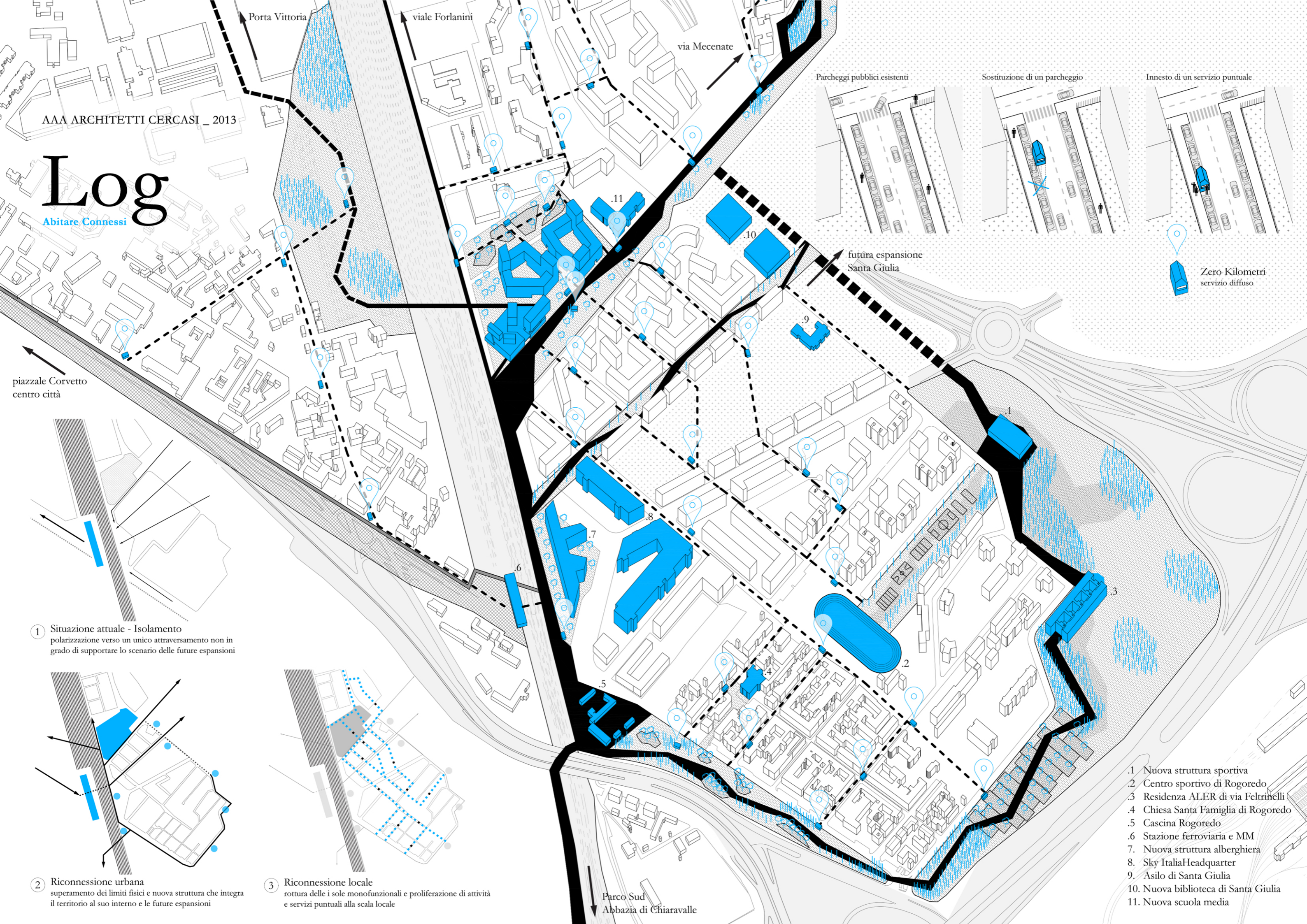


Log

Abitare Connessi



Parcheggi pubblici esistenti

Sostituzione di un parcheggio

Innesto di un servizio puntuale

Zero Kilometri servizio diffuso

Porta Vittoria

viale Forlanini

via Mecenate

futura espansione Santa Giulia

piazzale Corvetto centro città

Parco Sud Abbazia di Chiaravalle

1 Situazione attuale - Isolamento polarizzazione verso un unico attraversamento non in grado di supportare lo scenario delle future espansioni

2 Riconnessione urbana superamento dei limiti fisici e nuova struttura che integra il territorio al suo interno e le future espansioni

3 Riconnessione locale rottura delle isole monofunzionali e proliferazione di attività e servizi puntuali alla scala locale

- 1 Nuova struttura sportiva
- 2 Centro sportivo di Rogoredo
- 3 Residenza ALER di via Feltrinelli
- 4 Chiesa Santa Famiglia di Rogoredo
- 5 Cascina Rogoredo
- 6 Stazione ferroviaria e MM
- 7 Nuova struttura alberghiera
- 8 Sky ItaliaHeadquarter
- 9 Asilo di Santa Giulia
- 10 Nuova biblioteca di Santa Giulia
- 11 Nuova scuola media

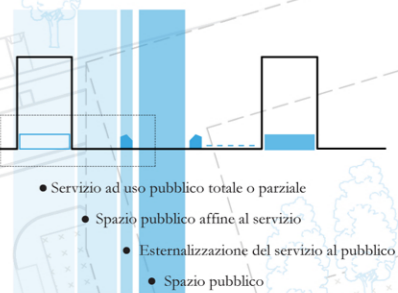
PROGRAMMA FUNZIONALE

Servizi (locali urbani):

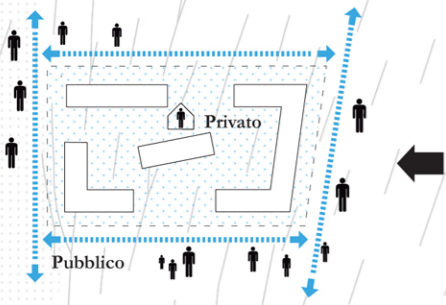
1. Orti urbani e punto verde
2. Ludoteca
3. Lavanderia/sartoria
4. Palestra
5. Utensileria
6. Ciclofficina
7. Foyer
8. Sala polivalente
9. Asse sportivo, area cani, skate park
10. Sup. Commerciale per grande distribuzione
11. Commercio
- Commercio consigliato (al fine di favorire un'offerta appropriata in relazione ai servizi presenti)
12. Negozio di articoli sportivi
13. Caffè letterario
14. Libreria/sala lettura
15. Info point (informazione e esposizione interattiva riguardante l'offerta dei servizi di quartiere)
16. Abitazioni
17. Depositi (per le abitazioni ai piani terra)
18. Hall (nel caso di prossimità ai servizi le hall divengono uno spazio d'accoglienza ed accesso per residenti e "service users")
19. Parcheggio bici (privato)
20. Strutture temporanee per esposizioni o mercatini
21. Temporary shop e rivenditore latte
22. Zerokilometri
23. Bikemi



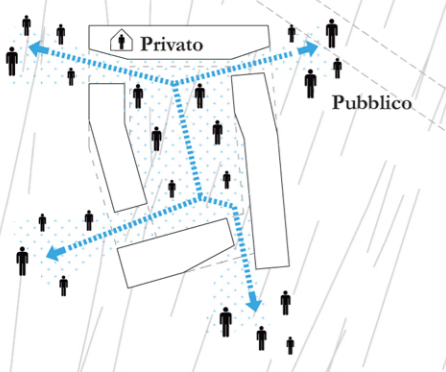
Status della nuova comunità insediata



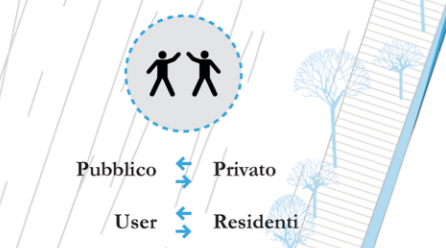
5 Configurazione finale
Il servizio diviene il fulcro della comunità



1 S. Giulia, Milano, Rogoredo_ Status comunità esistente
Criticità di integrazione pubblico-privato (user-residenti)



2 Proposta progettuale
Deprivatizzare l'isolato per una maggiore integrazione pubblico-privato (user-residenti)



3 Innesto del servizio locale urbano
Incremento dell'integrazione



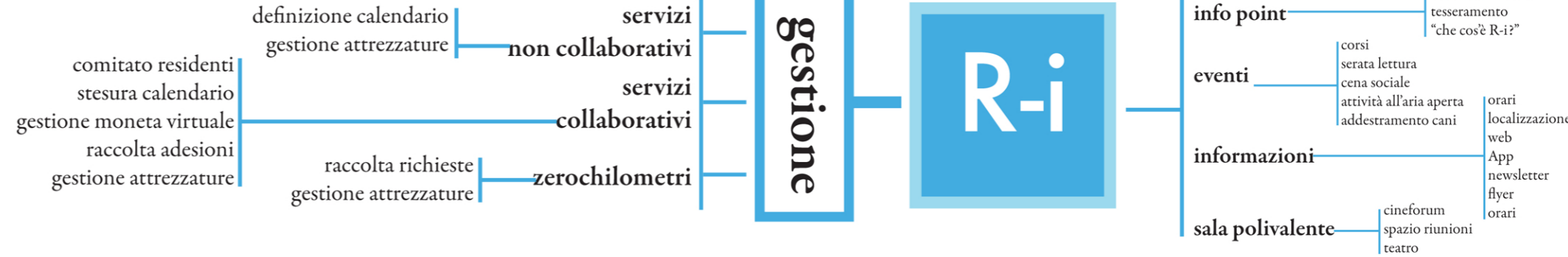
4 Localizzazione dei servizi
Spazio pubblico e servizi come fulcro della comunità



R-i



THINK APP

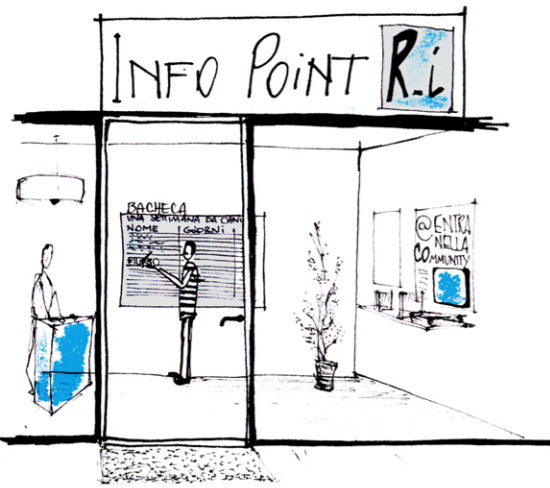
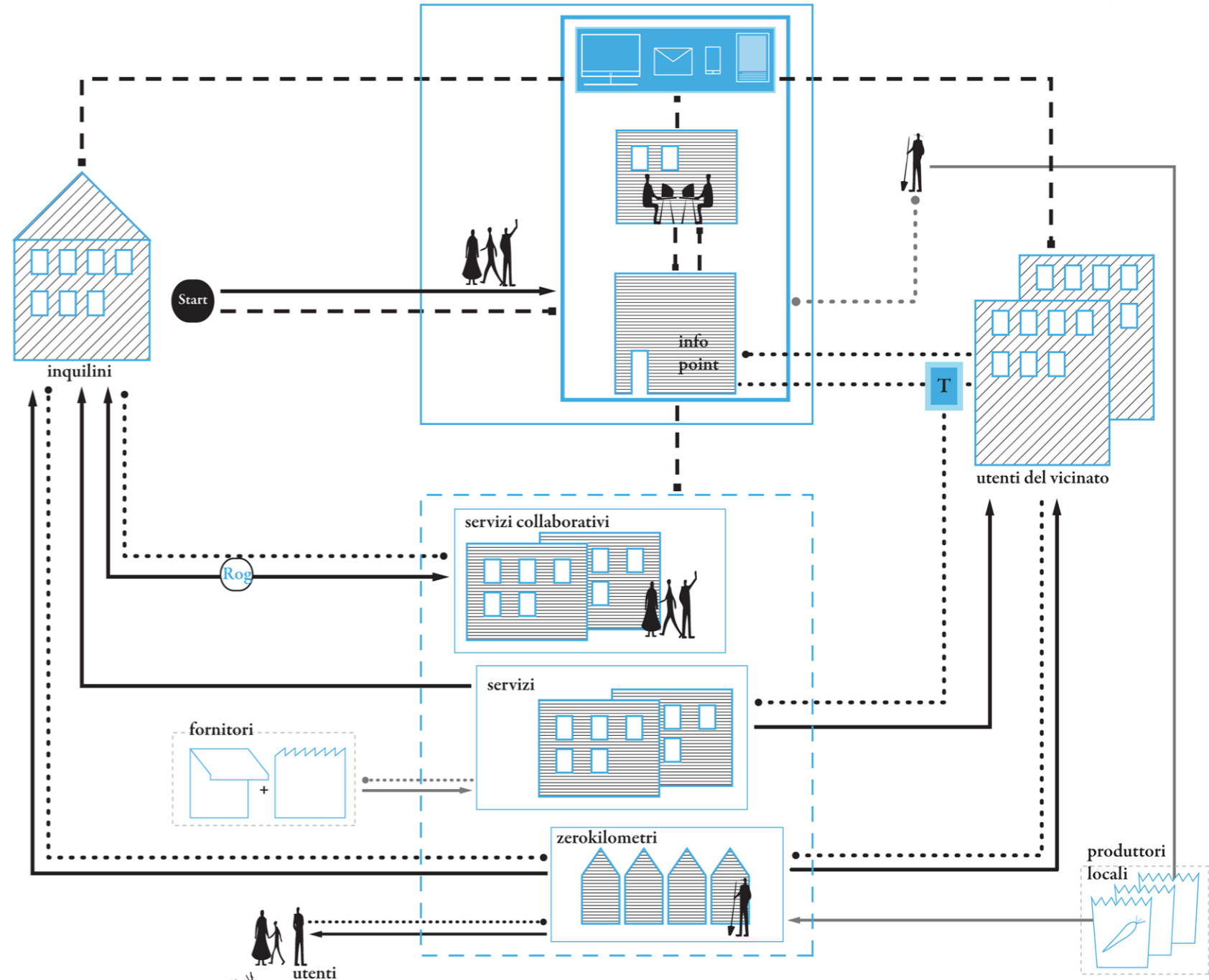


Cesira Fumagalli
 età: 60 anni
 professione: pensionata (ex-insegnante)
 ora nonna a tempo pieno
 caratteristiche: milanese, sposata con Aldo col quale risiede a Rogoredo da oltre 30 anni;
 interessi: ama la cucina e la lettura

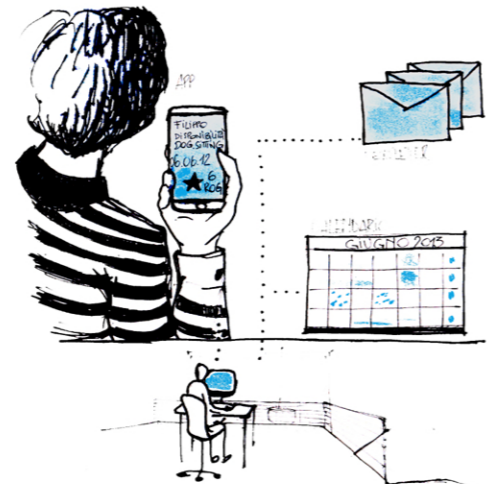
Cecilia e Marco Ratti
 età: 47 anni entrambi
 professione: sarta e fotografo;
 caratteristiche: sposati con due figli di 4 e 11 anni;
 interessi: ecologisti, Cecilia ama il teatro, la cucina
 Marco è appassionato di ciclismo.

Carlo Ciabatti
 età: 28 anni
 professione: ingegnere informatico
 caratteristiche: single, trasferito a Milano per lavoro è inquilino della palazzina A, ha uno stile di vita sedentario;
 interessi: appassionato di tecnologia

Filippo Guglielmini
 età: 40 anni
 professione: agronomo
 caratteristiche: toscano di nascita, convive con la compagna Anna; lavora in un laboratorio di ricerca nel Parco Agricolo Sud Milano;
 interessi: i cani e la vita all'aria aperta.



Filippo, siccome avrà del tempo libero in settimana, si reca all'info point per dare la propria disponibilità al servizio di dog-sitting "una settimana da cani".



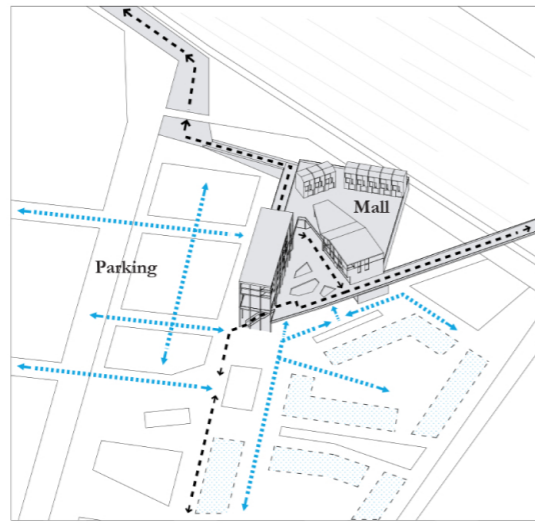
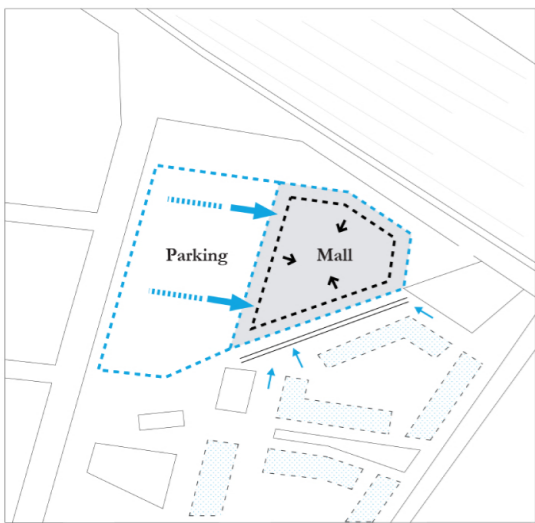
Il calendario aggiornato dai tecnici informatici della residenza.lavoro viene comunicato a tutta la Community dei residenti attraverso Newsletter...



Al parco Filippo socializza con i padroni dei vari cani e gli altri inquilini dog-sitter.



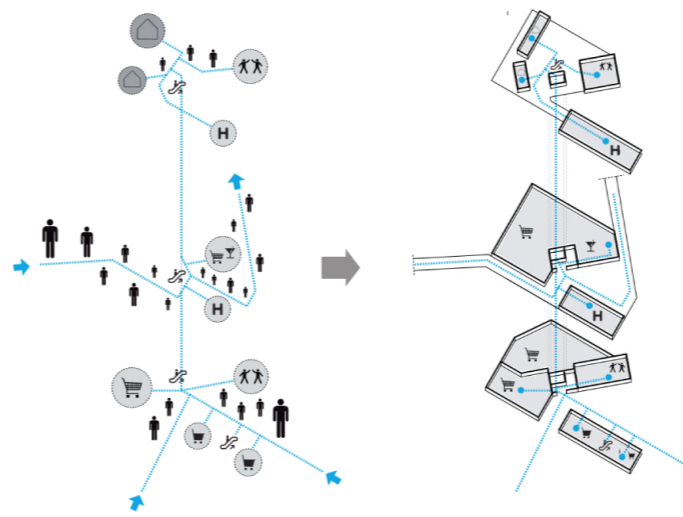
Due giorni dopo Filippo spende i propri Rog facendosi aiutare dalla signora Cecilia a preparare il risotto per gli amici conosciuti al parco.



L'integrazione delle funzioni all'interno dell'edificio mixed use.

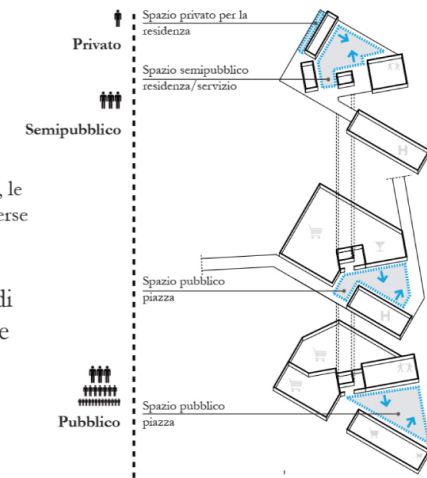
Come favorire la generazione di un rapporto simbiotico tra parti programmatiche?

Il valore dello spazio dei flussi e il network delle connessioni



Come preservare, nell'integrazione tra le parti, le legittime necessità delle diverse funzioni?

Il valore dello spazio di soglia come espediente integrante/separatore



Come riuscire ad integrare la funzione commerciale all'interno della struttura urbana?

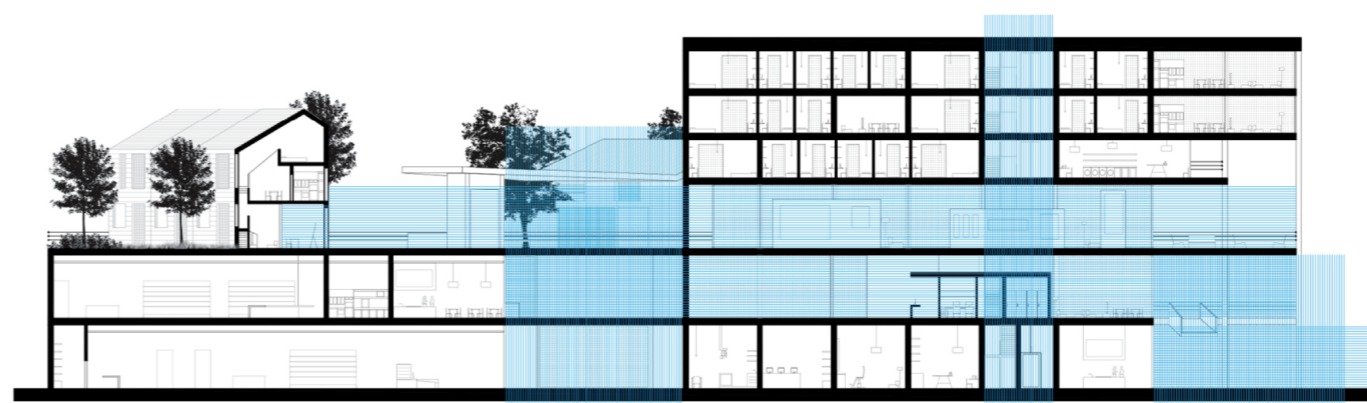
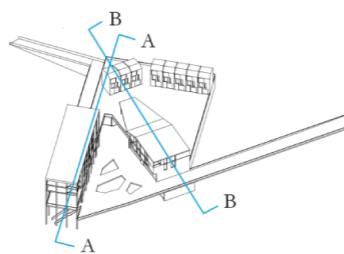
Recuperare il rapporto tettonico tra tipologia e morfologia al fine di favorire l'apertura e il dialogo con il contesto

Criticità del Mall. L'isolato chiuso

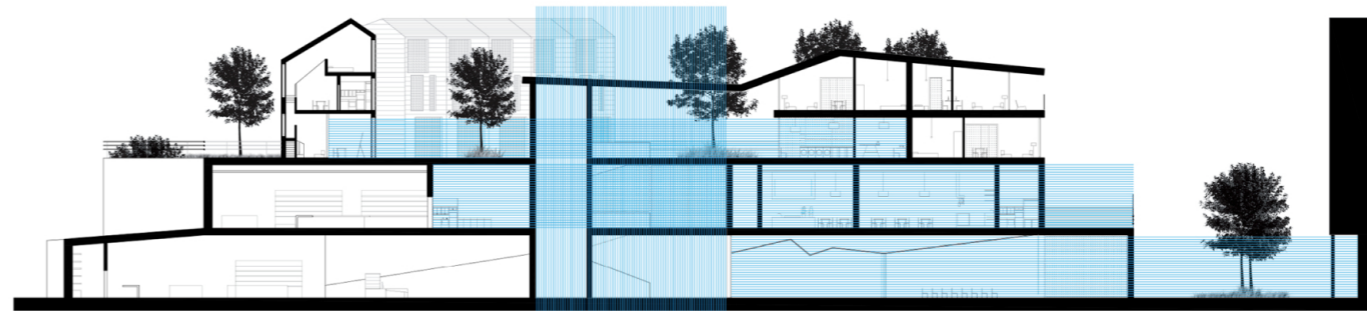
L'integrazione urbana

Legenda funzionale

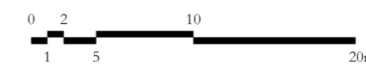
- Supermercato
- Commercio
- Bar/Pub
- Ostello
- Servizio (Sala polivalente e lavanderia)
- Residenza



Sezione AA



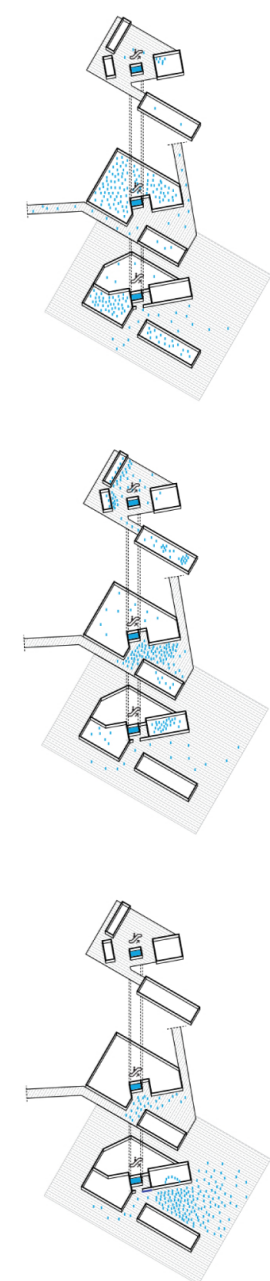
Sezione BB



10h/24h

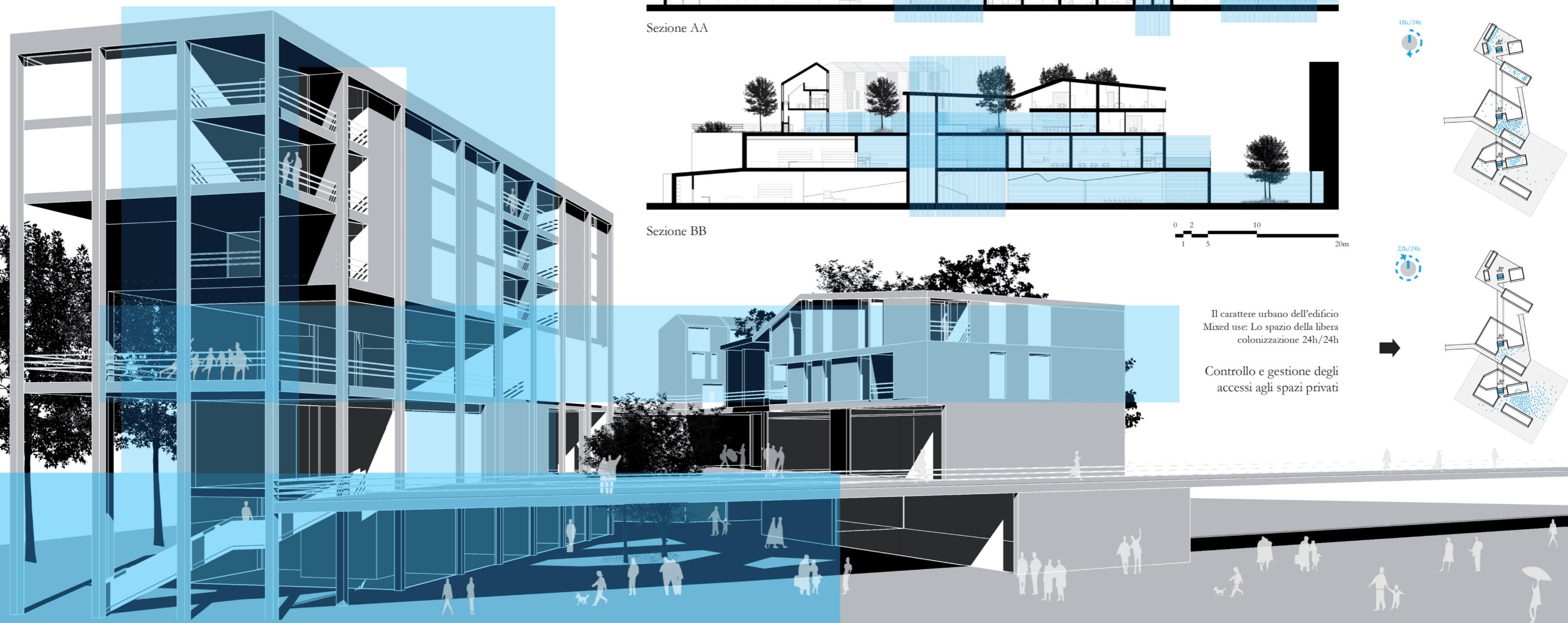
18h/24h

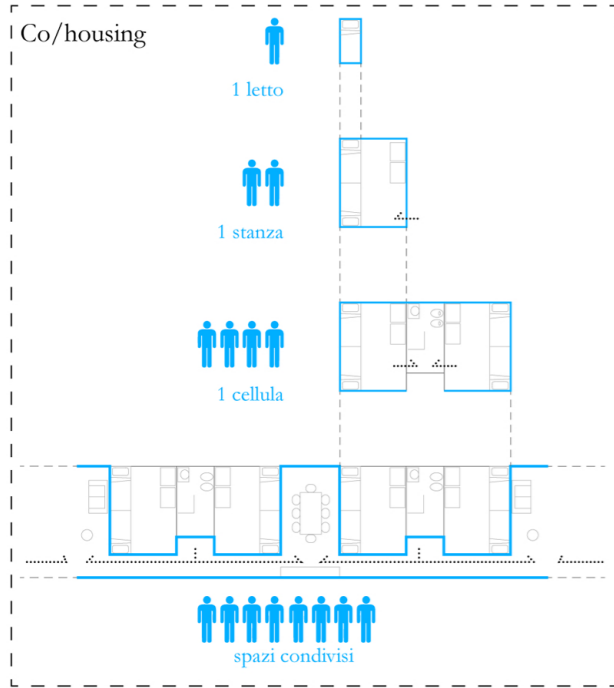
22h/24h



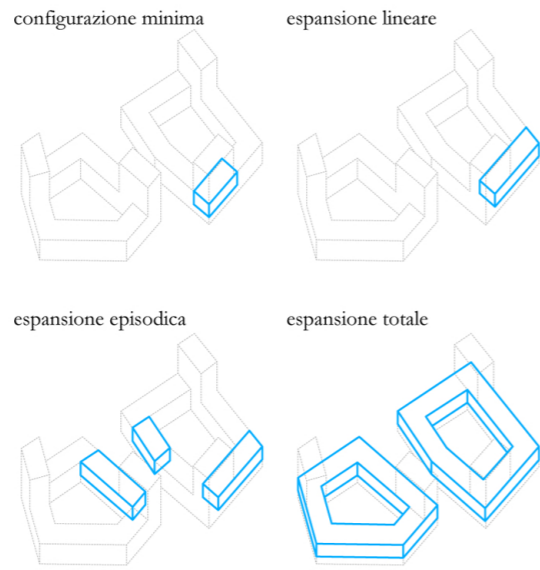
Il carattere urbano dell'edificio Mixed use: Lo spazio della libera colonizzazione 24h/24h

Controllo e gestione degli accessi agli spazi privati





Ipotesi di espandibilità del sistema lineare

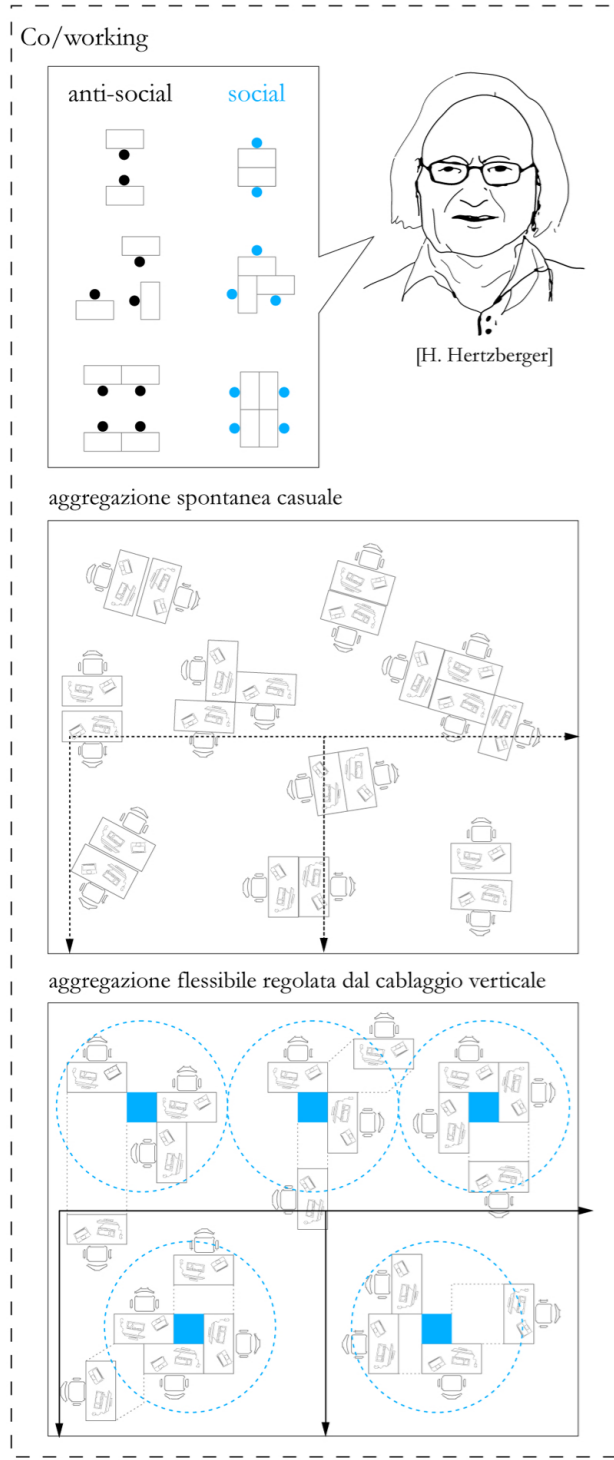
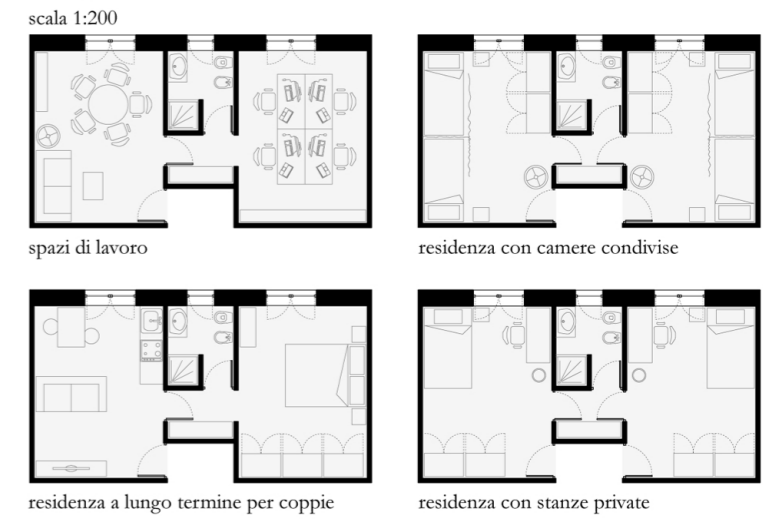


CELL
01000101000111101

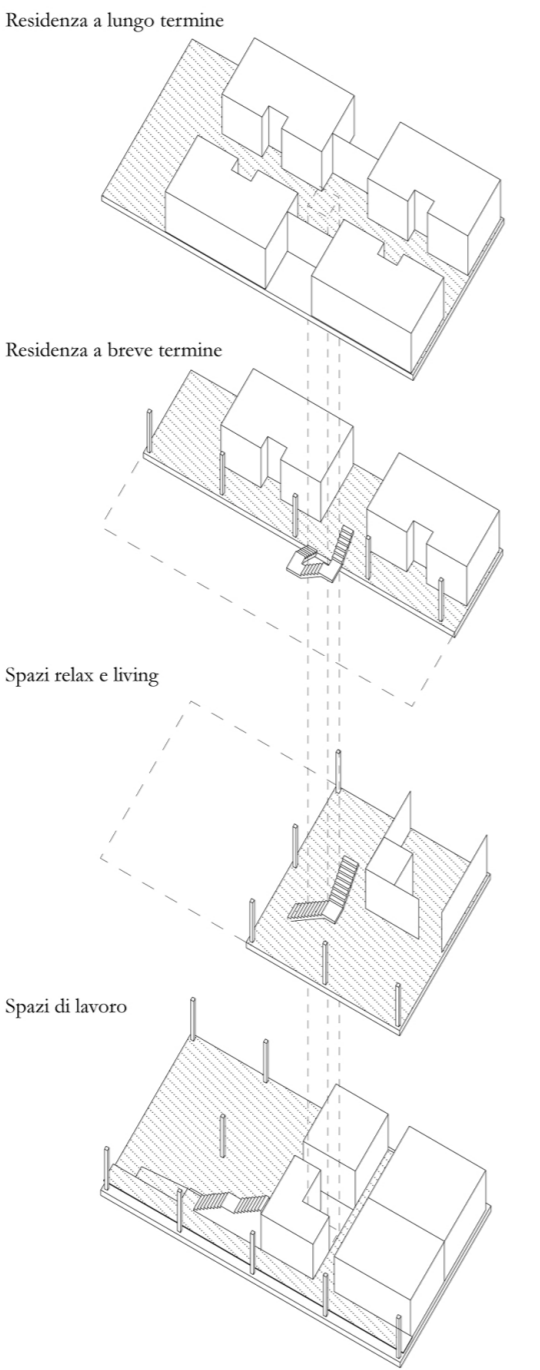
LIVING JOB
000000011100110100111110101
010011111010010

SHARE
000000011110100111110101

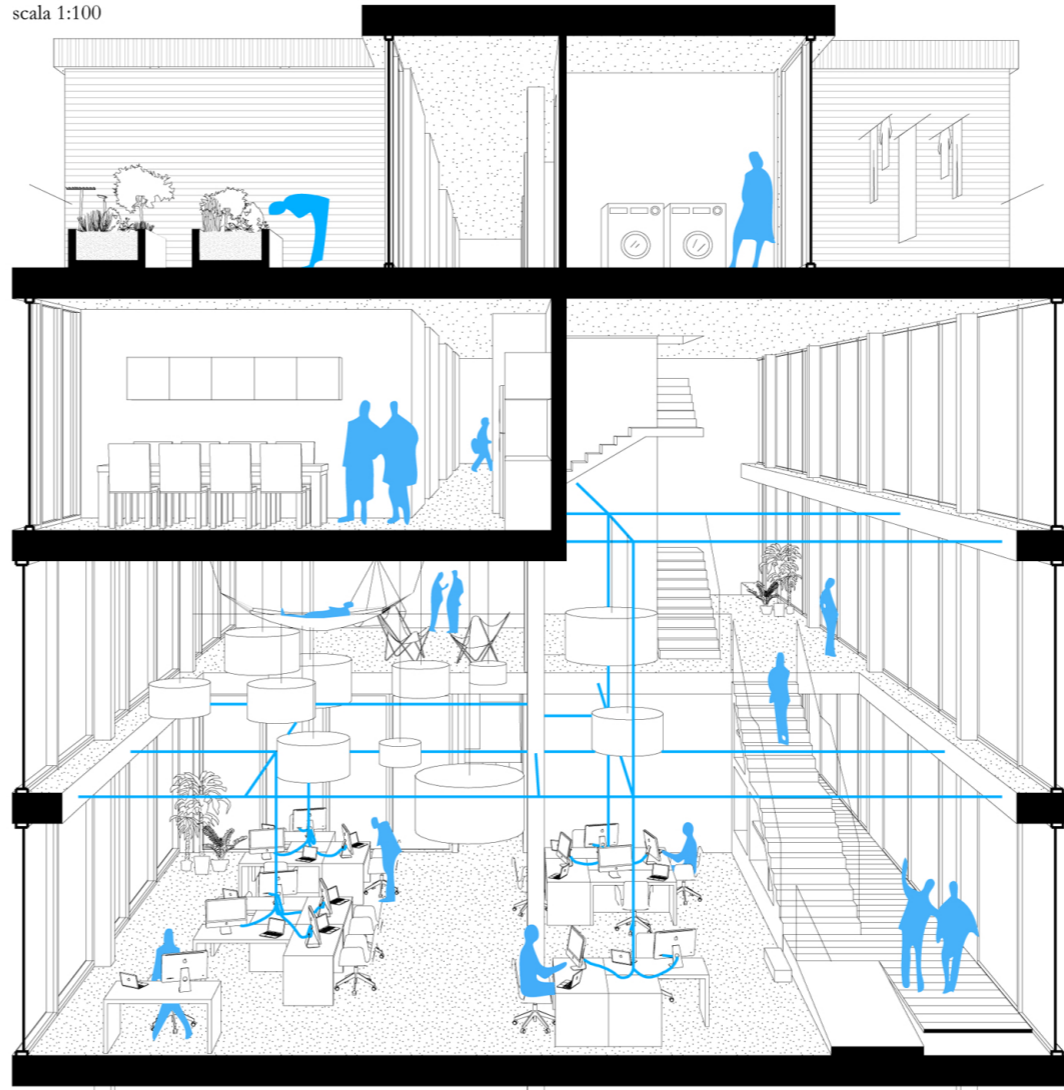
Esempi di utilizzo delle cellule



Configurazione minima dell'aggregazione di residenza/lavoro



Sezione
scala 1:100



Aggregazione tipo del sistema Residenza/Lavoro

