

DENSITA'



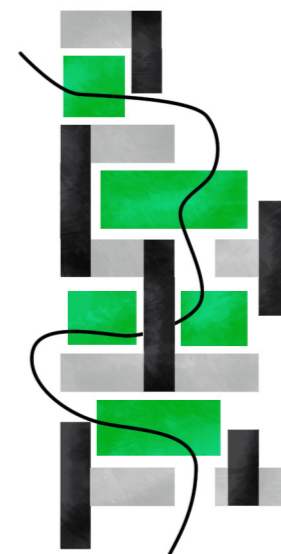
Accorpamento delle unità a formare un cluster urbano denso. Il'opposto della zonizzazione, e funzioni si accumulano e si intersecano, sovrapponendo gli spazi e le distanze. Viene recuperata una dimensione umana, determinando una promiscuità spaziale.

RELAZIONI E ATTIVITA'



Gli spazi aperti diventano delle piazze tematiche collegate alle varie funzioni pubbliche dei blocchi al piano terra. Lo spazio pubblico permea totalmente l'area di progetto alternando spazi verdi, spazi di transito e spazi attrezzati. Tutte le piazze sono collegate formando un continuum totalmente accessibile.

POROSITA' E COMPLESSITA'



L'impianto planimetrico viene svuotato, aumentandone la complessità percettiva ma mantenendo la leggibilità visiva degli spazi. Si crea così un sistema poroso orizzontale che fonde l'esterno con l'interno dell'area.