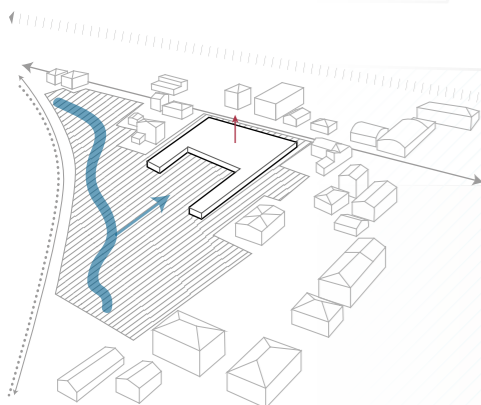
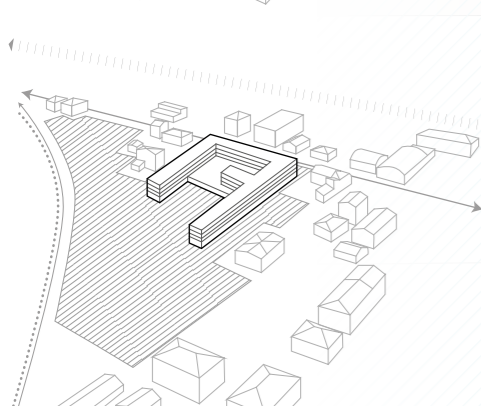


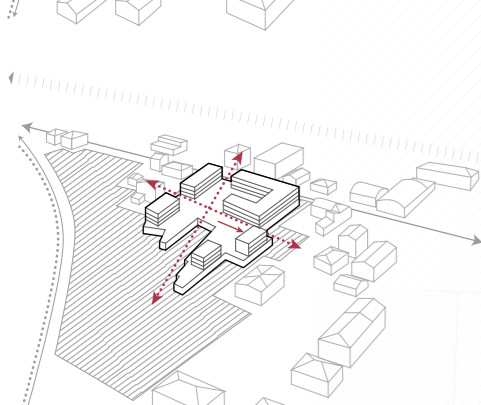
1. **Riscrittura** dei tracciati esistenti attraverso il parco pubblico. **Chiusura** su via Alento e **apertura** verso via Lago di Campotosto, a contatto con il nuovo parco pubblico.



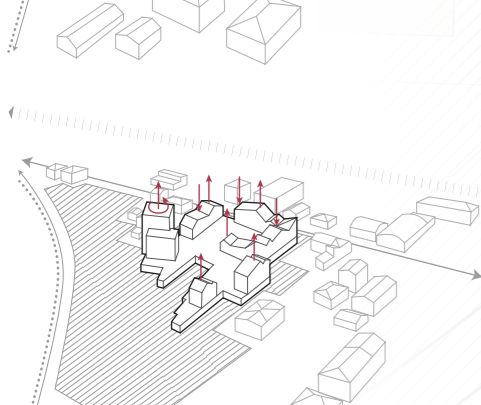
2. **Sopraelevazione** rispetto alla quota stradale e **compenetrazione** verde/costruito. **Orientamento** degli edifici in direzione del panorama montano ("Bella Addormentata").



3. **Stratificazione** funzioni.
 - **quota stradale:** 80% commerciale, 20% servizi alla residenza;
 - **quota "piastra":** 15% commerciale, 60% servizi alla residenza; 25% residenze;
 - **quote superiori:** 15% commerciale, 25% servizi alla residenza; 60% residenze.



4. **Permeabilità** degli edifici e della piastra.



5. **Variazioni** tipologiche e di altezze in copertura.

