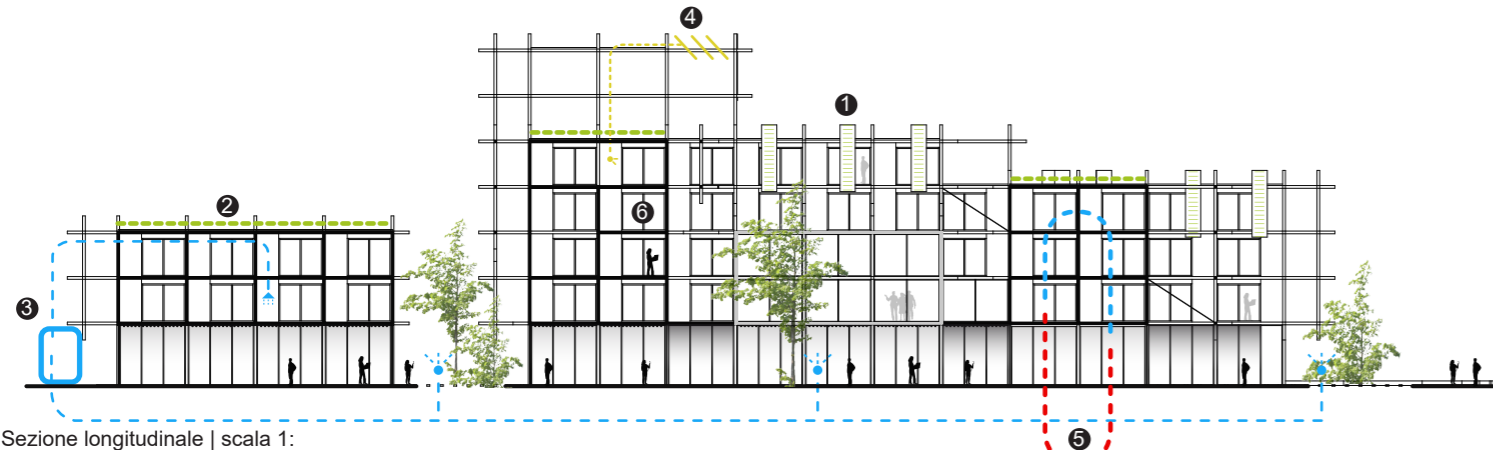


PRESTAZIONI



Sezione longitudinale | scala 1:

- 1 Rivestimento a layers:**
la trama predominante della struttura permette di poter integrare diversi sistemi di facciata (brise-soleil / fioriere) sia per la schermatura dell'edificio dai raggi solari che per una maggiore introspezione tra gli alloggi privati. Questo sistema inoltre caratterizza e impreziosisce l'edificio donandogli leggerezza ed armonizzandolo con il contesto.
- 2 Tetto giardino:**
oltre a fungere da isolamento termico ed acustico con conseguente risparmio energetico, il tetto verde favorisce l'abbassamento della temperatura dell'ambiente circostante, la riduzione dei livelli di CO2 e di polveri sottili, nonché la ritenzione di acque meteoriche (riduzione del carico della rete fognaria).
- 3 Raccolta e riciclo acque piovane:**
Le acque piovane saranno riutilizzate per l'irrigazione di aree verdi, pulizia di cortili, lavaggi ed usi analoghi.
- 4 Impianto fotovoltaico:**
l'ampia copertura si presta all'integrazione di pannelli fotovoltaici volti a soddisfare gran parte del fabbisogno di energia elettrica del quartiere.
- 5 Impianto geotermico:**
è sembrato opportuno proporre un impianto geotermico il quale oltre all'acqua calda per il riscaldamento invernale e per gli usi sanitari, produce anche acqua fredda per raffrescare durante l'estate
- 6 Costruzione in legno e prefabbricazione:**
il legno è un materiale ecologico ed ecosostenibile che presenta diversi vantaggi, quali:
- caratteristiche performanti proprietà di isolamento acustico e termico,
- rispetto dei principi della bio-architettura,
- velocità di realizzazione,
- costi ridotti e certi.

Gradazione della privacy nel Cluster



- Piani superiori:**
spazi individuali
- Piani primo e scondo:**
spazio semi-privato o privato condiviso
- Piano Terra:**
spazio pubblico e semi-pubblico



VISTA DAL GIARDINETTO

AGGREGATO DI TIPO A | IL CLUSTER E IL SUO TARGET



ALLOGGIO 1



giovane coppia con bimbi:
Giovanni e Maria si sono sposati da poco e vorrebbero ampliare la famiglia, ma un appartamento tradizionale sarebbe risultato troppo costoso.

ALLOGGIO 4



madre separata:
Anna è separata ed ha un lavoro full-time. Vivere nel Cluster la aiuta a gestire la sua bambina.

ALLOGGIO 2



neolaureati:
Andrea, Maura, Stefania e Alessandro stanno cercando lavoro. Dividere un alloggio nel Cluster li aiuta a non spendere molto senza rinunciare ad un'abitazione di qualità.

ALLOGGIO 5



coppia con anziani:
Serena e Lorenzo hanno deciso di ampliare il loro modulo nel Cluster per accogliere i genitori di lei in pensione, che sono felicissimi di vivere con i loro figli.

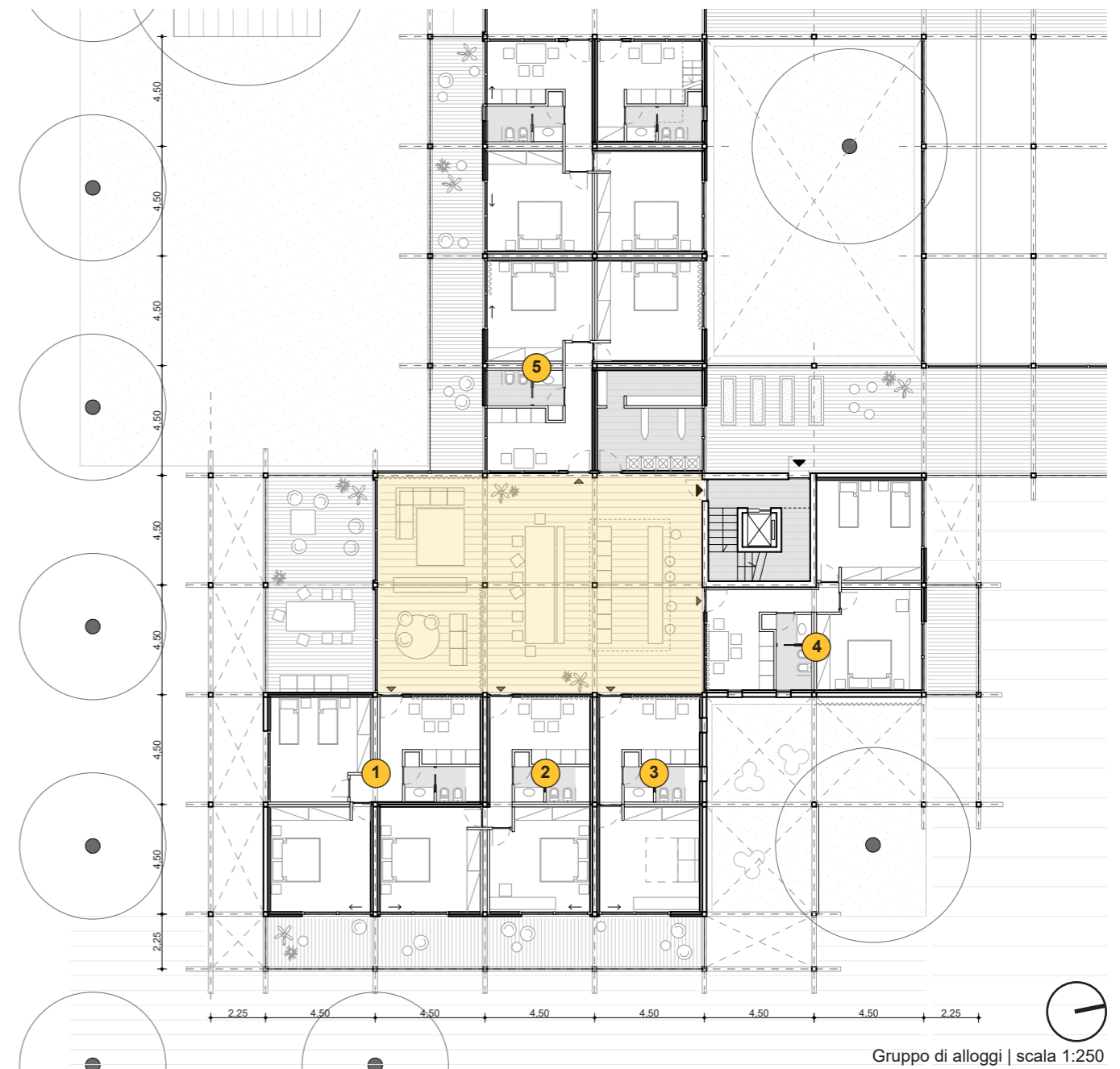


ALLOGGIO 3



lavoratore fuori sede:
con la sua stanza nel Cluster Antonio riesce ad ammortizzare bene i costi di ogni trasferta, a volte viene a trovarlo la sua ragazza che ha già fatto amicizia con il resto del gruppo.

* L'aggregato di tipo A, il Cluster è costituito da gruppi di alloggi con uno spazio di accesso in comune che sostituisce l'Open Space privato. Ogni alloggio comprenderà dunque il modulo servizi e "n" moduli camera/studio sulla base delle necessità dell'utenza.



Gruppo di alloggi | scala 1:250