

Comparto F

Edilizia Pubblica 39.052 mc
Edilizia Privata 49.790 mc
+ 8.780 mc (non residenziale)

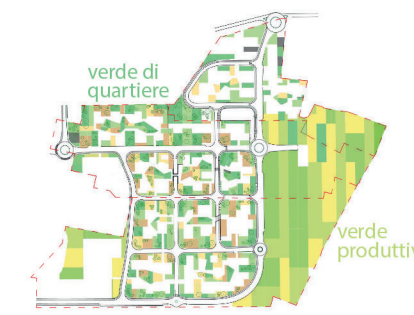
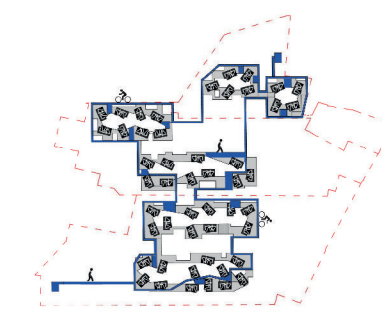
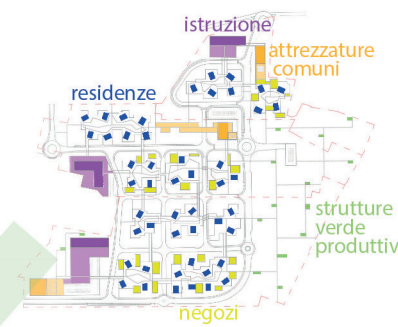
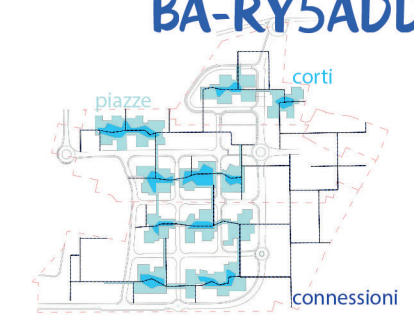
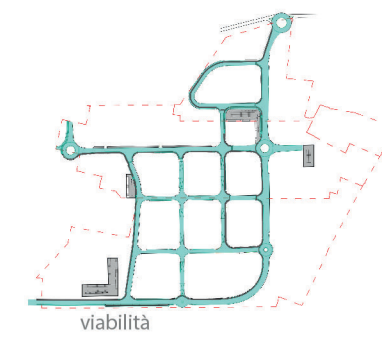
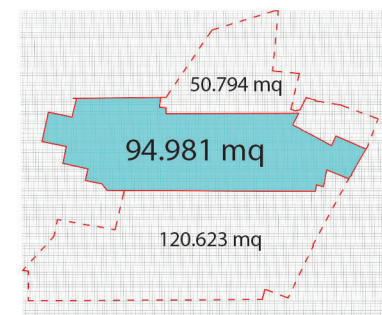
Comparto G

Edilizia Pubblica 20.000 mc
Edilizia Privata 25.095 mc
+ 4.505 mc (non residenziale)

Rapporto di copertura totale 0.046

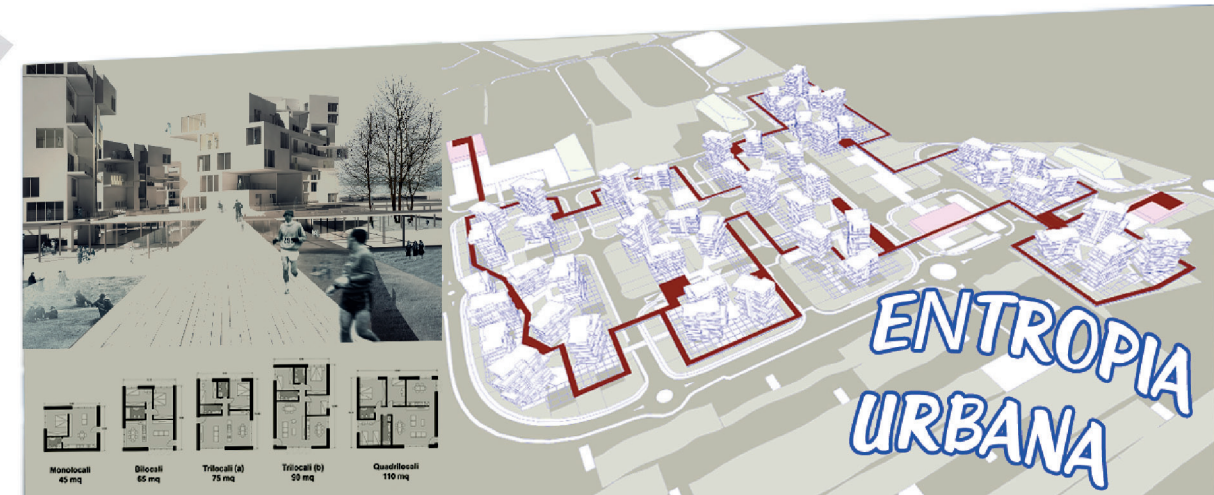
Comparto E

Edilizia Pubblica 48.480 mc
Edilizia Privata 61.800 mc
+ 10.900 mc (non residenziale)



ENTROPIA URBANA "world's highest standard of living"

Il progetto non è solo finalizzato all'identificazione di una soluzione residenziale ma tende a illustrare un modo contemporaneo di vivere l'area rurale. Una composizione armonica tra ordine e disordine, basata sulle variazioni sviluppate durante le fasi di progetto. I primi ragionamenti sono stati influenzati da periodi storici in cui si cercava di assicurare determinati standard per tutti; il progetto varia dallo studio della singola cellula abitativa, al montaggio e alle relazioni tra i moduli, fino ai sistemi complessi che dialogando vicendevolmente creano nuove interazioni con la campagna barese.



WORLD'S HIGHEST STANDARD OF LIVING

