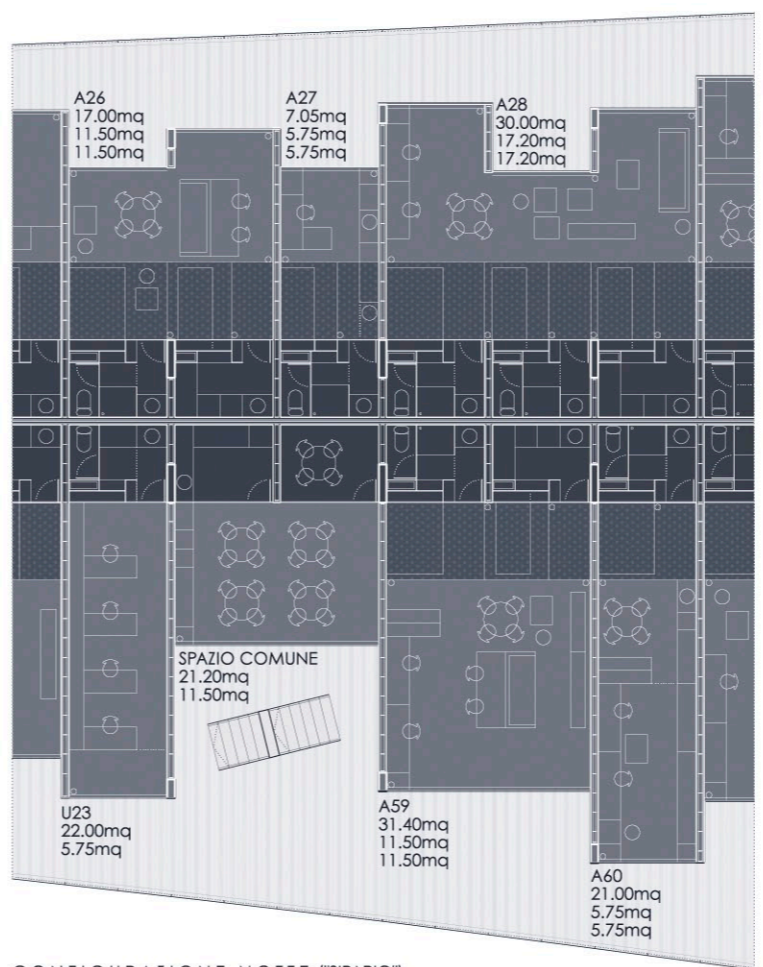
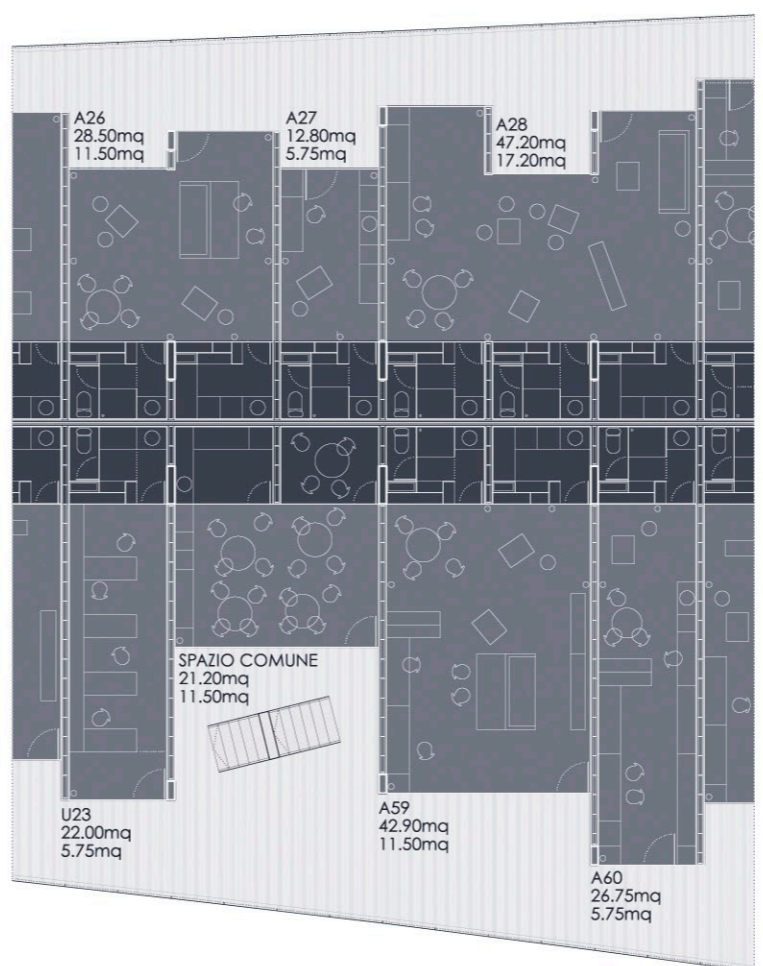


SEZIONE TRASVERSALE 03



CONFIGURAZIONE NOTTE ("SIPARIO")



CONFIGURAZIONE GIORNO

10 | 0.5 | 12.5 | 15 | 110



La distribuzione tradizionale del numero di alloggi, e l'organizzazione degli spazi deve essere messa in discussione. In questo caso particolare, a causa della vicinanza della Università, tale progetto deve essere diverso, flessibile, adattabile e necessariamente economicamente sopportabile dai suoi abitanti. Pertanto, l'approccio generale del progetto era quello di creare più piccole alloggi, ma trasformabile. L'idea delle camere e stanze separate deve essere rivista, non è necessario allocare diverse zone della casa per gli usi che non si sovrappongono. Cioè, durante il sonno, non si studia, né mangiare, o guardando la TV. La casa è concepita come un grande spazio comune con grandi finestre e di spazio di servizio a lo interiore. In questi elementi a pelo e storage e sistemi mobili e di sipari, che si aprono quando si desidera utilizzarli, formano una area isolata dal resto della casa.

Pertanto, pur essendo alloggi di piccole dimensioni costruite, lo spazio utile è la stessa. Abbiamo solo bisogno di capire il non-simultaneità di usi e promuovere questo aspetto per creare l'alloggiamento più flessibile. L'edifico deriva dall'uso di sistemi prefabbricati per interni, per divisioni tra le case, mentre la struttura è risolto con due grandi lastre di cemento sostenuti da pilastri alle estremità e un molli centrali. Le sistemi energetici vengono convogliati attraverso spazi tecnici verticali e orizzontali lungo l'asse centrale dell'edificio. Le grandi voli della lastra di cemento armato proteggere le alloggi dal eccessiva radiazione solare, e grandi vetrate dal pavimento al soffitto, con alcuni elementi praticabile insieme a sistemi di ventilazione all'interno del nucleo tecnico edificio, garanzia la ventilazione naturale di abitazioni. Il grande baldacchino, frutteto urbano, funge da isolamento naturale degli alloggi.