

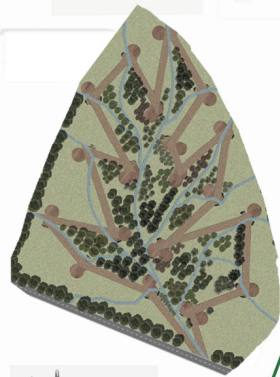
# LEGENDA

- Verde pubblico
- Verde privato
- Pista ciclabile
- Postazioni bike sharing
- Postazioni car sharing
- Edifici pubblici

- 1 Centro sportivo
- 2 Biblioteca pubblica
- 3 Centro civico
- 4 Scuola media
- 5 Supermercato collaborativo e centro commerciale
- 6 Scuola materna/asilo nido
- 7 Stazione Rogoredo FF.SS.
- 8 Chiesa
- 9 Poliambulatorio ASL
- 10 Scuola materna, elementare e media
- 11 Mercato biologico

## PERCORSO VITA E ORTO BOTANICO

Il percorso vita nasce dal disegno stilizzato di una foglia di rovere che fa riferimento ai boschi di questa pianta che erano presenti nel passato presso il quartiere di Rogoredo. L'area si presenta come un grande parco in cui fare attività fisica; all'interno del percorso vita sono presenti varie piante che compongono l'orto botanico.



- |    |    |
|----|----|
| 1  | 11 |
| 2  | 12 |
| 3  | 13 |
| 4  | 14 |
| 5  | 15 |
| 6  | 16 |
| 7  | 17 |
| 8  | 18 |
| 9  | 19 |
| 10 |    |



## MERCATO BIOLOGICO



Con la creazione di un mercato biologico si incentiva la produzione dell'agricoltura locale oltre ad offrire alla comunità prodotti a km zero e di qualità.

## ORTI URBANI E DIDATTICI

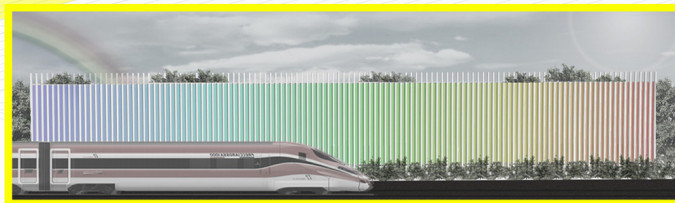
Ogni cittadino ha la possibilità di usufruire di un piccolo appezzamento di terra da poter coltivare a suo uso e consumo. Oltre a ciò, gli orti didattici offrono la possibilità ai bambini delle scuole di poter imparare a riconoscere e coltivare gli ortaggi di uso quotidiano fin da piccoli.

## SOCIAL HOUSING

In questa zona sono presenti edifici di social housing per favorire l'inserimento all'interno del tessuto urbano di giovani, famiglie e altri residenti che necessitano di aiuti economici.

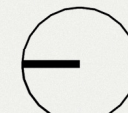
## BARRIERA ACUSTICA

Per evitare il propagarsi dei rumori provenienti dalla ferrovia sono stati messi dei pannelli fonoassorbenti e dei filari di alberi come barriera acustica. I pannelli hanno sezione trapezoidale in modo che su entrambi i lati ci siano dei disegni visibili solo da una certa inclinazione: chi viaggia in treno vedrà disegni diversi a seconda della direzione di marcia. Se visti frontalmente presentano uno sfondo che sfuma dal viola al rosso passando per diverse tonalità di colori.



## PISTA CICLO-PEDONALE

Inserendo un percorso ciclo-pedonale nell'area di studio si incentiva lo spostamento con bicicletta oltre a quello a piedi. Il percorso passa per i principali edifici che offrono servizi per i cittadini, inoltre sono presenti delle postazioni per il bike sharing.





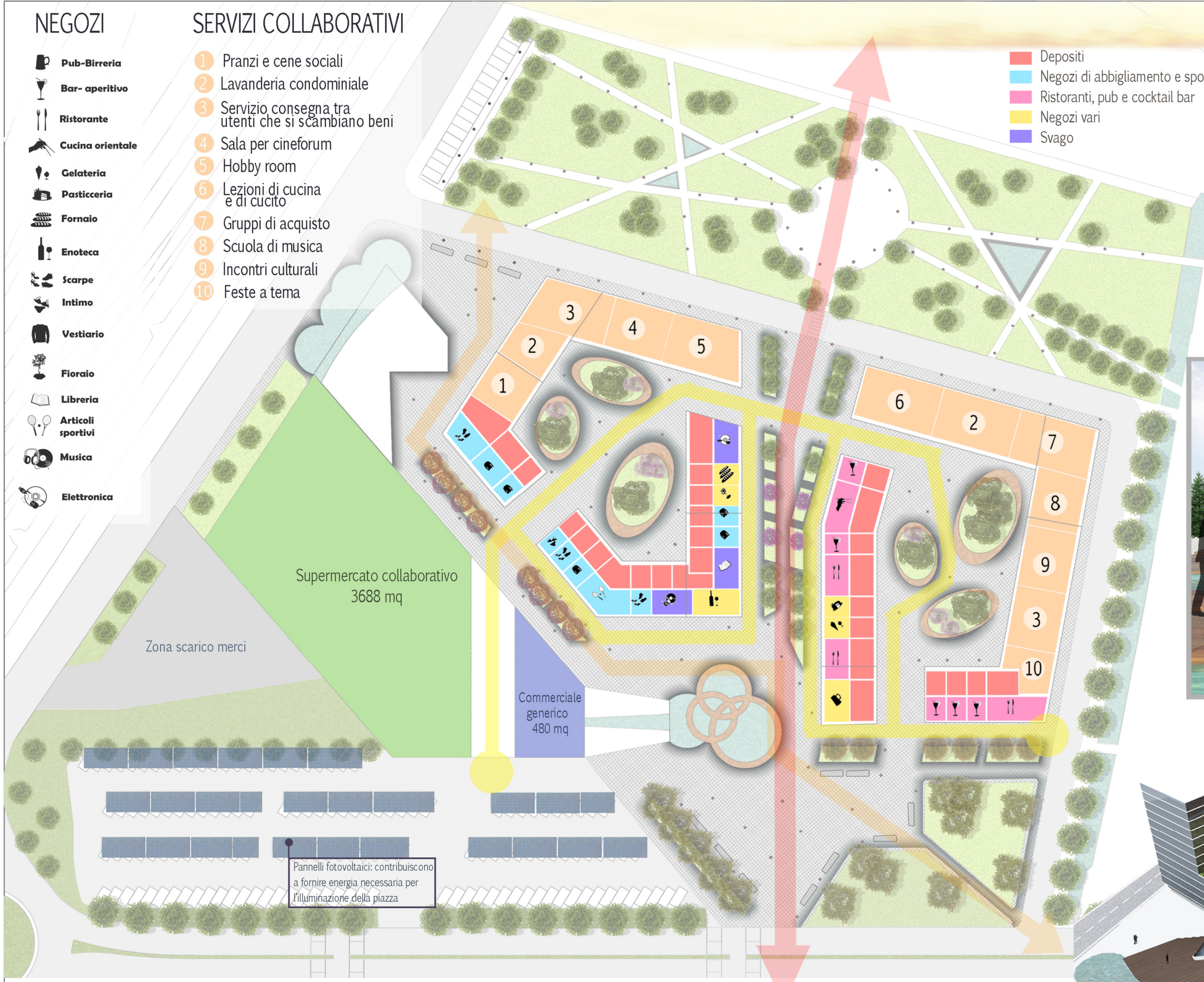
# NEGOZI

# SERVIZI COLLABORATIVI

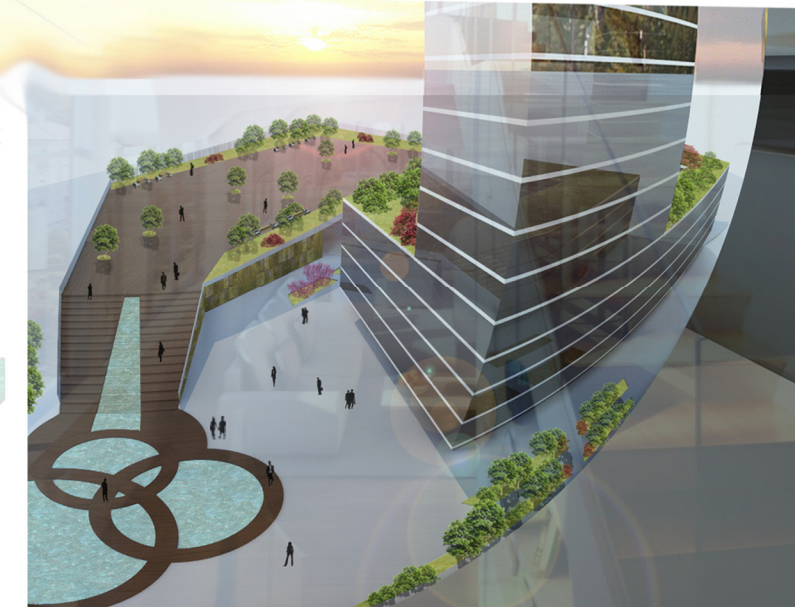
- Pub-Birreria
- Bar-aperitivo
- Ristorante
- Cucina orientale
- Gelateria
- Pasticceria
- Fornaio
- Enoteca
- Scarpe
- Intimo
- Vestiario
- Fioraio
- Libreria
- Articoli sportivi
- Musica
- Elettronica

- 1 Pranzi e cene sociali
- 2 Lavanderia condominiale
- 3 Servizio consegna tra utenti che si scambiano beni
- 4 Sala per cineforum
- 5 Hobby room
- 6 Lezioni di cucina e di cucito
- 7 Gruppi di acquisto
- 8 Scuola di musica
- 9 Incontri culturali
- 10 Feste a tema

- Depositi
- Negozi di abbigliamento e sport
- Ristoranti, pub e cocktail bar
- Negozi vari
- Svago



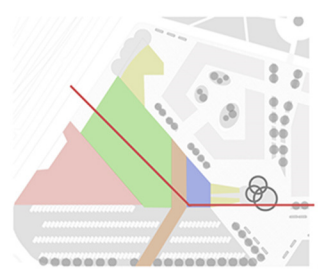
Pannelli fotovoltaici: contribuiscono a fornire energia necessaria per l'illuminazione della piazza



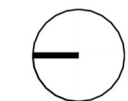
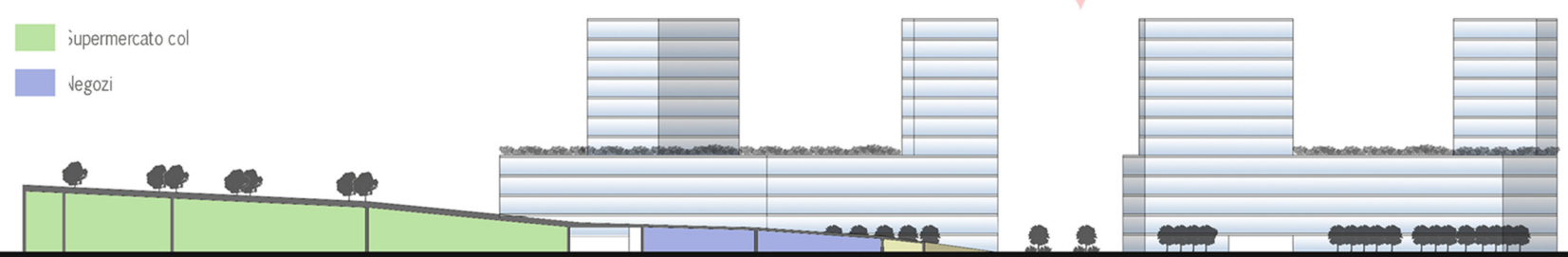
Vista della piazza da un appartamento



Visata dalla fontana



- Supermercato col
- Negozi





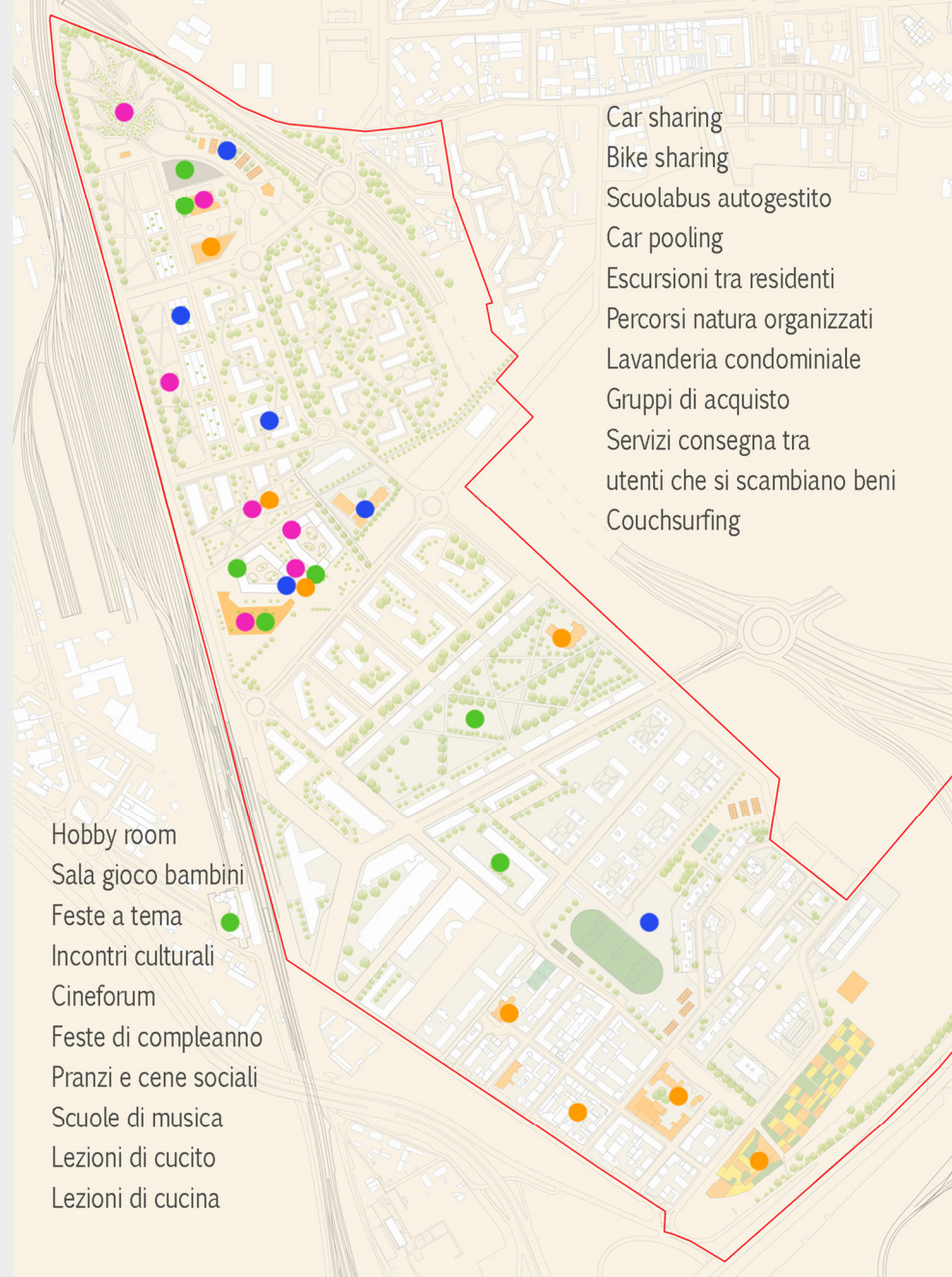
# Re-Living - Servizi collaborativi



## STORYBOARD



## MAPPA DELL'OFFERTA



- Hobby room
- Sala gioco bambini
- Feste a tema
- Incontri culturali
- Cineforum
- Feste di compleanno
- Pranzi e cene sociali
- Scuole di musica
- Lezioni di cucito
- Lezioni di cucina

## PERSONAS



NOME: Roberto  
ETA': 25 anni  
RESIDENZA: alloggia nelle nuove Residenze Universitarie.  
OCCUPAZIONE: studente e lavoratore part-time nel supermercato collaborativo.  
ABITUDINI: gioca a basket e a calcetto, suona la batteria in un gruppo, ha la passione per la fotografia.  
FREQUENTAZIONI: università, biblioteca pubblica, sala prove, cineforum di quartiere.  
SPOSTAMENTI: usufruisce del Bike Sharing, autobus e metropolitana, talvolta Car pooling.  
UTILIZZO DELLA TECNOLOGIA: dispone di rete Wi-fi, usa tablet e smartphone.



NOME: Enzo  
ETA': 65 anni  
RESIDENZA: abita nel quartiere di Rogoredo.  
OCCUPAZIONE: pensionato, insegnante/volontario per progetti nelle scuole.  
ABITUDINI: tiene lezioni negli orti didattici di Rogoredo, passeggia con il cane, tre giorni a settimana si occupa dei nipoti riportandoli a casa da scuola, appassionato di cinema.  
FREQUENTAZIONI: parco pubblico, orti urbani e didattici, scuola dell'infanzia, chiesa.  
SPOSTAMENTI: a piedi o in bicicletta, usa l'auto di proprietà per prendere i nipoti dopo la scuola.  
UTILIZZO DELLA TECNOLOGIA: utilizza di rado il computer, ma grazie ai nipoti è abile nell'uso del cellulare.



NOME: Giulia  
ETA': 35 anni  
RESIDENZA: abita nei nuovi edifici a patio  
OCCUPAZIONE: segretaria presso la biblioteca pubblica del nuovo quartiere a nord.  
ABITUDINI: lettrice accanita, amante dell'arte, le piace passare serate in compagnia di amici che spesso invita nel proprio appartamento. Segue un corso di cucina orientale, le piace fare jogging nel parco dietro casa, due sere a settimana partecipa al Cineforum che si tiene nella residenza in cui abita, offre servizio di couchsurfing in cambio di piccole riparazioni.  
FREQUENTAZIONI: parco pubblico, scuola di cucina, cinema.  
SPOSTAMENTI: usa moltissimo al bicicletta e le piace anche camminare; durante il periodo invernale si sposta in macchina con un amico.  
UTILIZZO DELLA TECNOLOGIA: utilizza molto Facebook, naviga in rete visitando blog di vario genere.



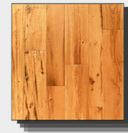
NOME: Daniele  
ETA': 45 anni  
RESIDENZA: abita nelle residenze private.  
OCCUPAZIONE: impiegato negli uffici vicini alla ferrovia.  
ABITUDINI: lavora a tempo pieno come esperto di comunicazione digitale e tiene conferenze sull'uso dei social network una volta al mese presso uno spazio dedicato nei nuovi edifici a patio. Porta i figli a scuola prima di recarsi al lavoro la mattina e dopo la giornata lavorativa si rilassa nella sua abitazione. Nel tempo libero gioca a calcetto.  
FREQUENTAZIONI: uffici, parco pubblico, campi sportivi.  
SPOSTAMENTI: usa i mezzi pubblici o si sposta camminando.  
UTILIZZO DELLA TECNOLOGIA: ottima conoscenza dei programmi di web design e di creazione di siti internet.



# Re-Living Concept lotto 1

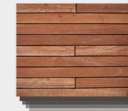
## Materiali e specie vegetali

Rivestimento facciate esterne (lati EA,BC) con listelli in legno massello di rovere sbiancato realizzato su misura



Copertura tetto pavimentata in Teak

Legno idrorepellente e impermeabile, compatto e resistente agli agenti atmosferici e all'attacco di insetti parassitari. Presenta doti di autolubrificazione tali da impedirne alterazioni quali gonfiamenti, screpolature e spaccature.



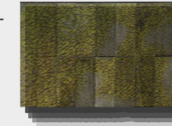
Acqua

L'acqua che scende dalle scalinate conferisce un senso di movimento all'intero complesso.



Rivestimento facciate esterne (lati BC,DE) in Biocemento

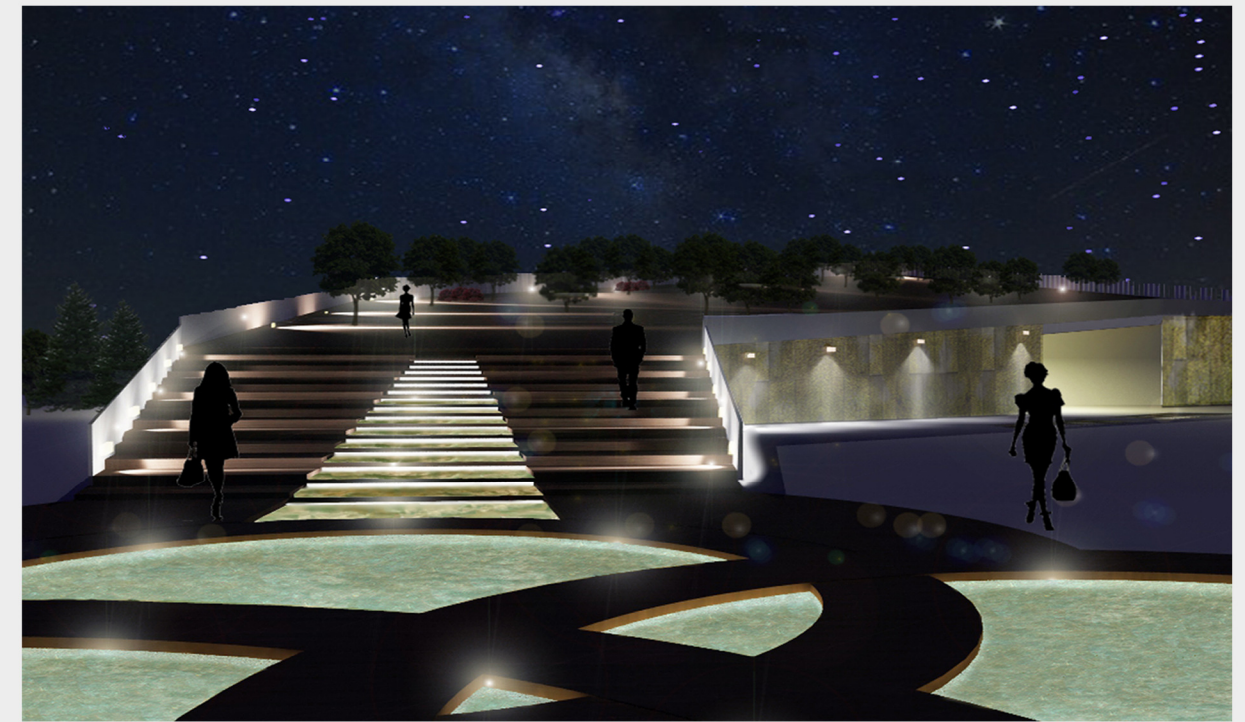
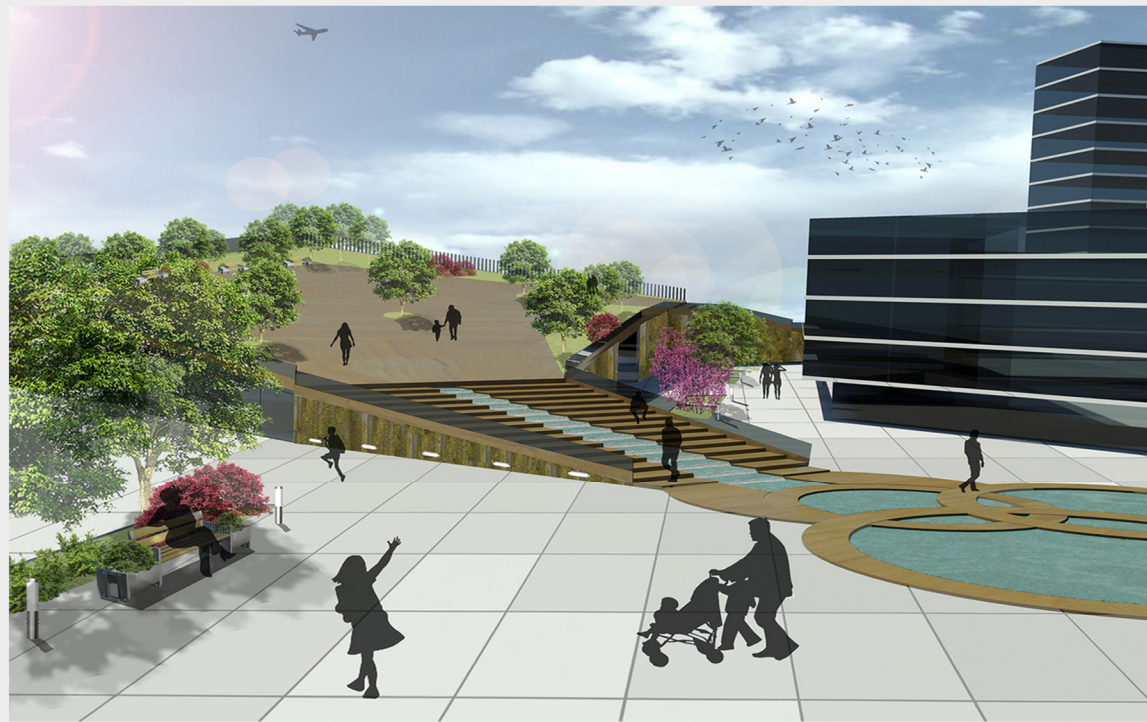
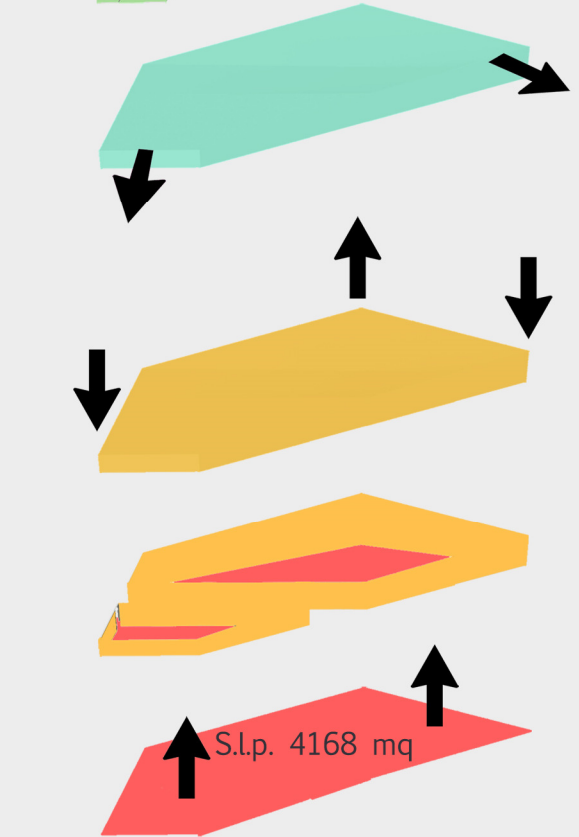
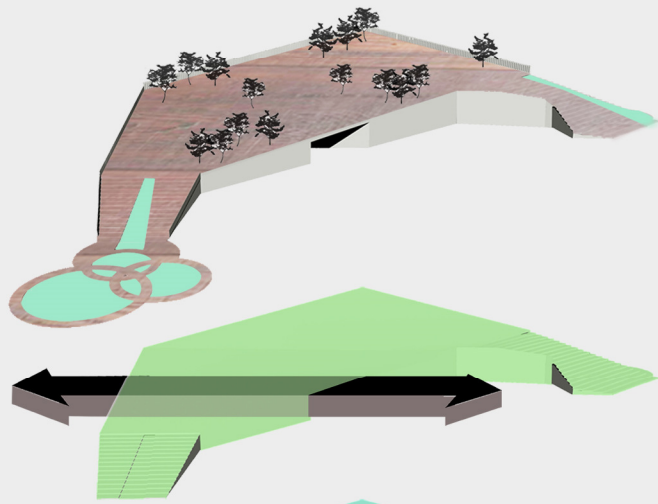
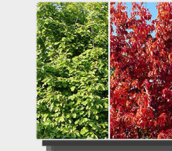
Materiale da costruzione in grado di generare un ambiente favorevole a microalghe, licheni e muschi che, tramite fotosintesi, riducono la CO2 e trattengono il particolato, origine di malattie da inquinamento dell'aria.



Consiste in pannelli da 3 strati: uno permeabile, per avere una minima dispersione di calore e aumentare l'efficienza energetica; al di sopra uno strato che consente lo sviluppo di microrganismi; lo strato più esterno formato da un rivestimento che permette all'acqua piovana di penetrare ma non di fuoriuscire.

Vegetazione con alberi di Parrotia Persica

Pianta arbustiva, è apprezzata per il colore autunnale delle foglie che assumono colorazioni molto appariscenti che variano dall'arancione al rosso a giallo e per la corteccia decorativa. Raggiunge solitamente i 6m e resiste molto bene sia alle alte che alle basse temperature.



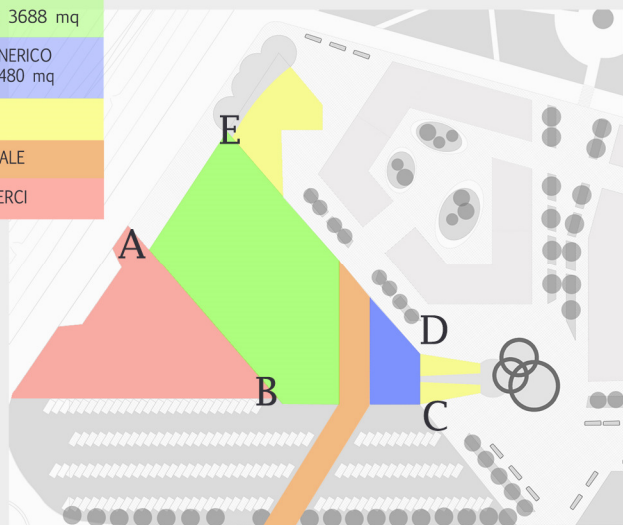
SUPERMERCATO  
Superficie totale: 3688 mq

COMMERCIALE GENERICO  
Superficie totale: 480 mq

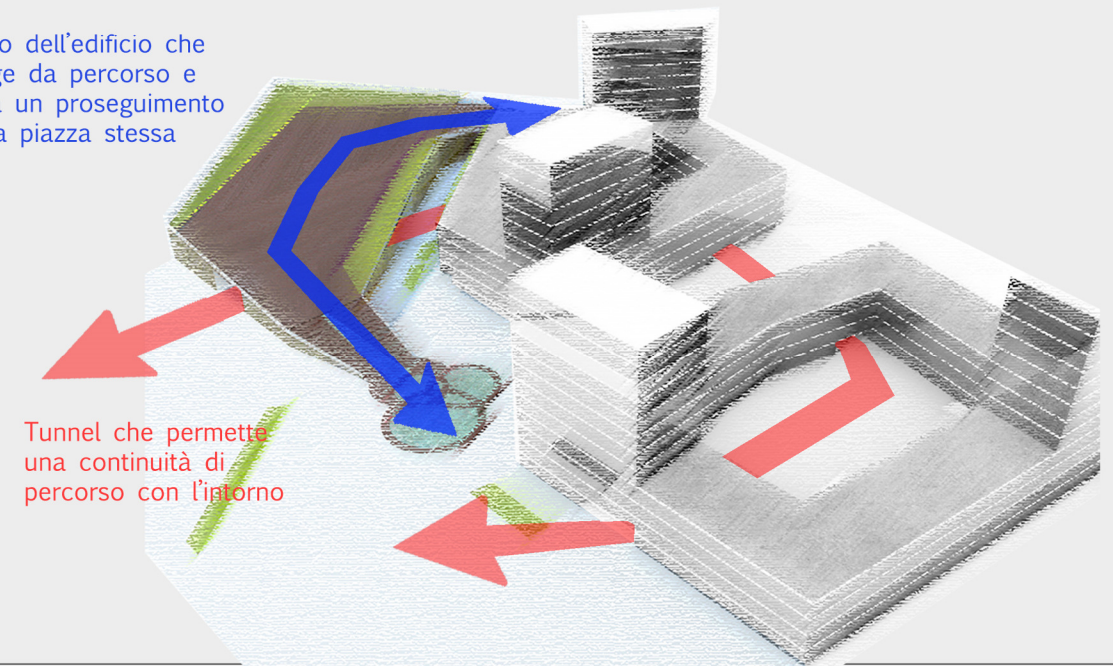
SCALINATE

ACCESSO PRINCIPALE

AREA SCARICO MERCI



Tetto dell'edificio che funge da percorso e crea un proseguimento della piazza stessa







Partizioni pareti interne mobili

Ipotesi 1:  
appartamento con doppia camera



Ipotesi 2:  
duplex



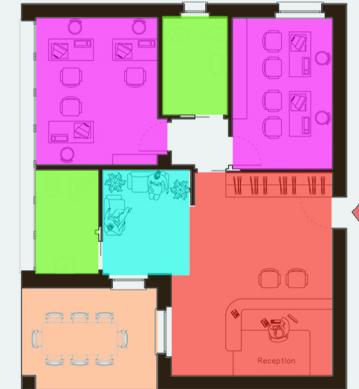
Ipotesi 3:  
monocale



- Zona notte
- Bagno
- Zona giorno
- Terrazzo



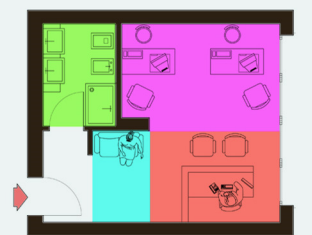
Ipotesi 1:  
2 spazi per uffici



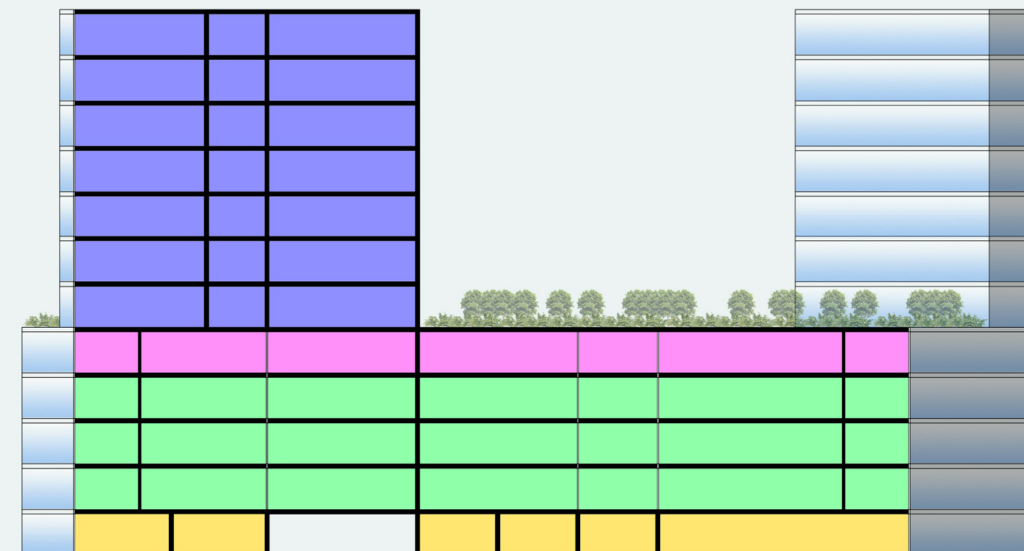
Ipotesi 2:  
Ufficio Duplex



Ipotesi 3:  
Ufficio singolo



- Commerciale
- Uffici / Contract
- Svago / Tempo libero / Attivita' e spazi comuni
- Residenziale
- Zona uffici
- Zona reception
- Zona svago
- Bagno



Scala 1:500

